



АДМИНИСТРАЦИЯ ГОРОДА ПЕРМИ
ДЕПАРТАМЕНТ ЗЕМЕЛЬНЫХ ОТНОШЕНИЙ

Сибирская ул., д. 15, Пермь, 614000, тел. (342) 212-46-78, факс 212-41-51
e-mail: dzo@gorodperm.ru, http://www.gorodperm.ru

РАЗРЕШЕНИЕ
на размещение объекта

№ 21-01-415-317 от 04 АВГ 2022

Департамент земельных отношений Администрации города Перми в соответствии с пунктом 3 ст. 39.36 Земельного кодекса Российской Федерации, Положением о порядке и условиях размещения объектов на землях или земельных участках, находящихся в государственной или муниципальной собственности, на территории Пермского края без предоставления земельных участков и установления сервитутов, публичного сервитута, утвержденным Постановлением Правительства Пермского края от 22 июля 2015 г. № 478-п, заявлением от 26 июля 2022 г. № 21-01-06-6781.

разрешает ОАО «МРСК Урала» (ИНН 6671163413, ОГРН 1056604000970, место нахождения: 620026, Свердловская область, г. Екатеринбург, ул. Мамина-Сибиряка, стр. 140).

размещение объекта: линии электропередачи классом напряжения до 35 кВ, а также связанные с ними трансформаторные подстанции, распределительные пункты и иное предназначенное для осуществления передачи электрической энергии оборудование, для размещения которых не требуется разрешения на строительство (Строительство участка ВЛ 0,4 кВ от ближайшей опоры ВЛ 0,4 кВ от ТП-7133, установка оборудования учета э/э на опоре ВЛ 0,4 кВ для электроснабжения садовых домов по адресу: Пермский край, г. Пермь, Индустриальный район, восточнее ул. 2-ой Замулянской, коллективный сад № 4 «Рябинушка» (кадастровый номер земельного участка 59:01:4416092:7, :6, :11).

на землях: государственная собственность на которые не разграничена

местоположение: Пермский край, г. Пермь, Индустриальный район, восточнее ул. 2-ой Замулянской, коллективный сад № 4 «Рябинушка».

разрешение выдано на срок: бессрочно.

способ размещения объекта: надземный, наземный.

Дополнительные условия размещения:

Территория, согласно схеме, расположена в зоне с особыми условиями использования территорий: приаэродромная территория аэродрома аэропорта Большое Савино.

ОАО «МРСК Урала»:

Соблюдать Правила использования воздушного пространства, установленные постановлением Правительства Российской Федерации от 11 марта 2010 г. № 138 «Об утверждении Федеральных правил использования воздушного пространства Российской Федерации».

В соответствии с пунктом 7(2) Положения о порядке и условиях размещения объектов на землях или земельных участках, находящихся в государственной или муниципальной собственности, на территории Пермского края без предоставления земельных участков и установления сервитутов, публичного сервитута, утвержденного постановлением Правительства Пермского края от 22 июля 2015 г. № 478-п, представить в департамент земельных отношений в течение 1 месяца с момента размещения объектов материалы контрольной геодезической съемки размещенных объектов на бумажном и электронном носителях на безвозмездной основе.

Приложение: схема предполагаемых к использованию земель или части земельного участка на 1 л. в 1 экз.

Начальник отдела предоставления
земельных участков по работе
с юридическими лицами



О.В. Матис

Схема предполагаемого использования земель или части земельного участка

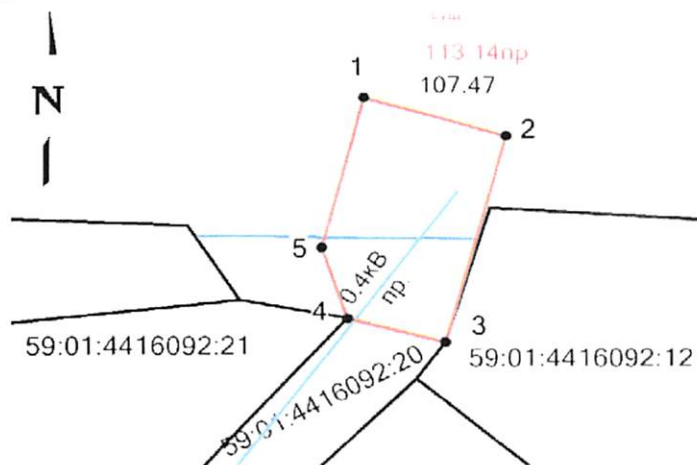
Объект: Строительство участка ВЛ 0,4 кВ от ближайшей опоры ВЛ 0,4 кВ от ТП-7133, установка оборудования учета э/э на опоре ВЛ 0,4 кВ для электроснабжения садовых домов по адресу: Пермский край, г. Пермь, Индустриальный район, восточнее ул. 2-ой Замулянской, коллективный сад №4 "Рябинушка" (кад. номера зем. участков 59:01:4416092:7, :6, 11)

Местоположение: Пермский край, г. Пермь, Индустриальный район, восточнее ул. 2-ой Замулянской, коллективный сад №4 "Рябинушка"

Площадь земель или части земельного участка: 34 кв.м.

Категория земель: земли населенных пунктов

Разрешенное использование:



М 1:250

Ведомость координат (МСК-59)		
Номера точек	Координаты, м	
	X	Y
1	511882,73	2225853,02
2	511881,38	2225857,59
3	511874,16	2225855,66
4	511875,02	2225852,50
5	511877,49	2225851,68
1	511882,73	2225853,02

Условные обозначения:

59:01:4416092:21- номера земельных участков по сведениям ГКН

- границы земельных участков
- 1 — границы испрашиваемого участка,
- обозначение и номера поворотных точек
- проектируемая линия ВЛ 0,4 кВ

Описание смежных землепользователей:

4 - 3 земли населенных пунктов

3 - 4 59:4416092:20 сведения о зарегистрированных правах отсутствуют в ГКН

Заявитель ОАО "МРСК УРАЛА"

Широких О.Л.

(подпись, расшифровка подписи)

По доверенности ПЭ/440-2022 от 01.07.2022 г.

Гачегова Н. В.